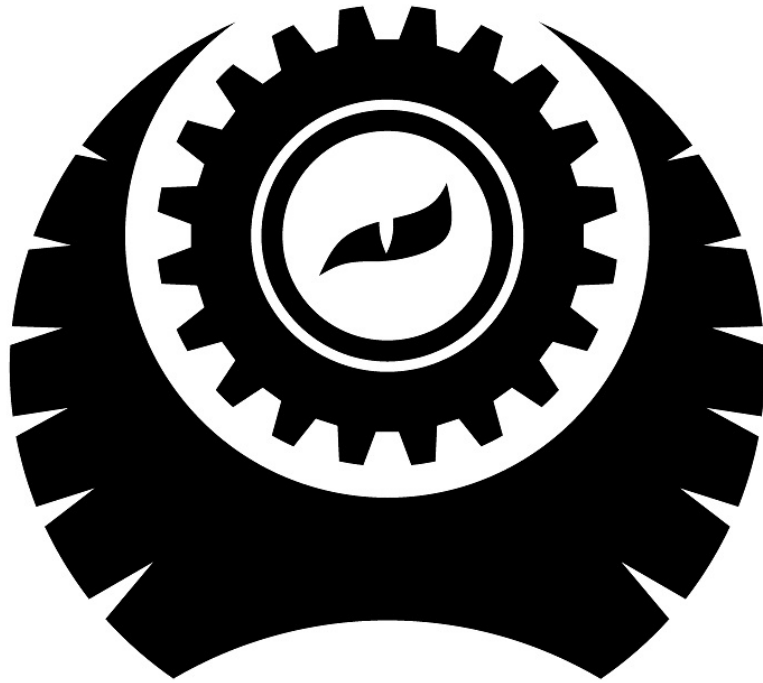


ARMYBOX



ASSEMBLY GUIDE

Magnetic Wall / Assembly Guide Paintrack

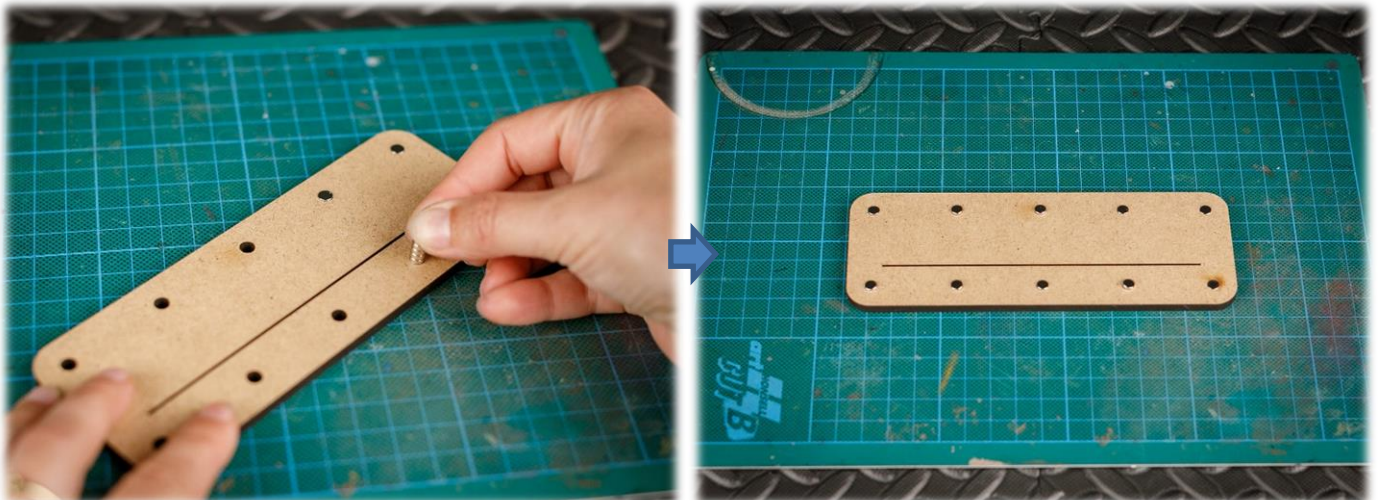
Zum Kleben Holzleim benutzen! / Use PVA Glue!

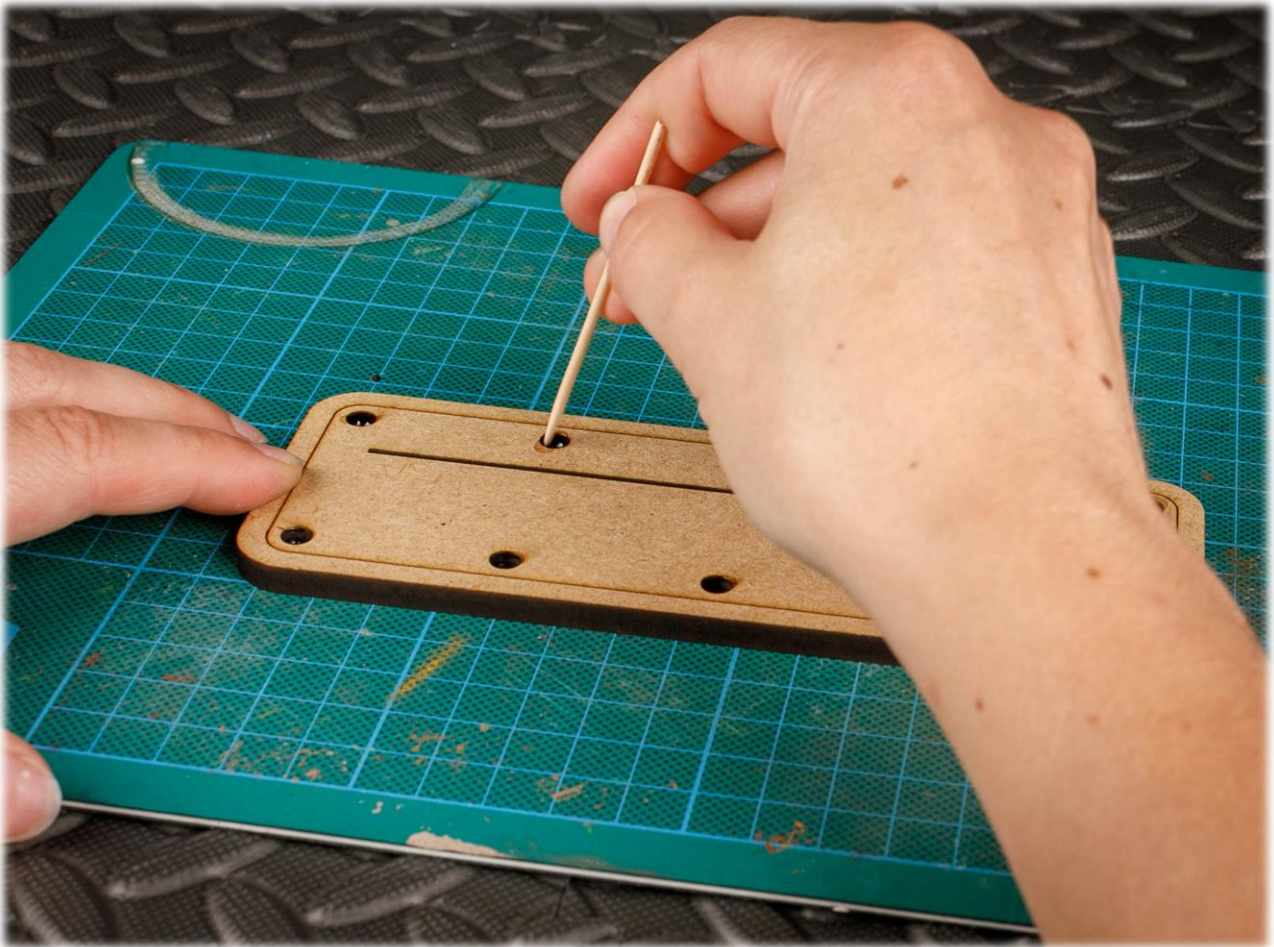
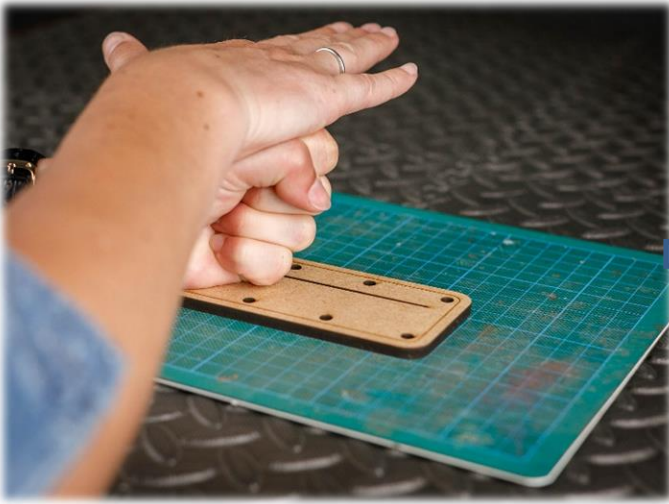
1. Alle Teile/ All parts



2. Die Magneten in die Löcher stecken. Die Oberseite des Magnets sollte plan zur Oberseite des Holzes sein. Dann von der anderen Seite einen Tropfen Sekundenkleber in den Spalt zwischen Magnet und Holz laufen lassen. /

Put the magnets in the holes. The top of the magnet should be flat with the top of the wood. Then let a drop of superglue run from the other side into the gap between the magnet and the wood.





3. Nun die Metallplatte mit Holzleim in den MDF Ständer kleben / Now glue the metal plate into the MDF stand with PVA glue

